

Rosistem Inventory Saga

© 2003-2013 Rosistem



Gestionare integrată și management depozit pentru a face mai facile relațiile dumneavoastră cu partenerii.

Cuprins

Capitolul I	Mod de utilizare	4
1	Identificare.....	5
2	Inventariere.....	6
Capitolul II	Instalare	13

Mod de utilizare

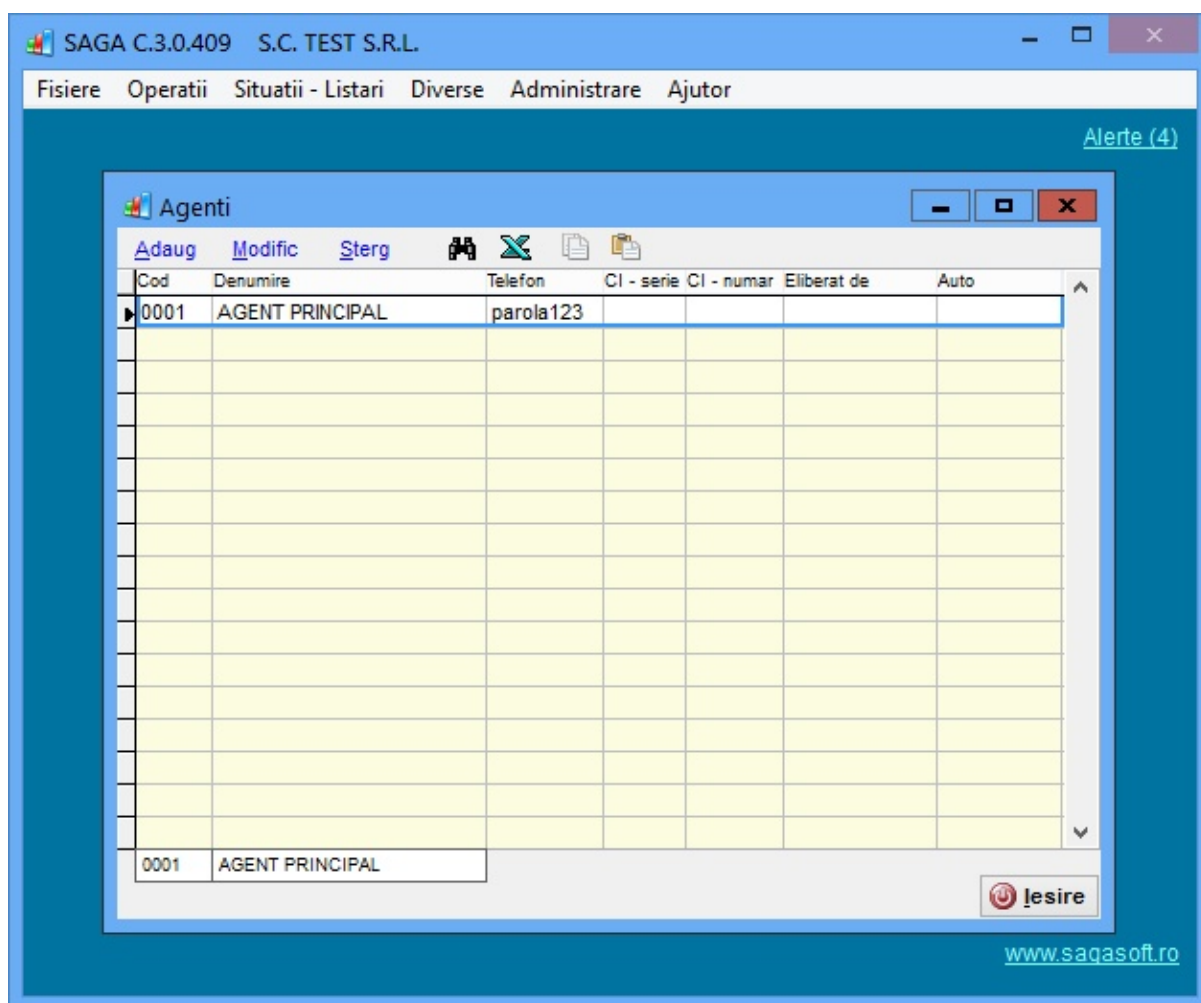


1 Mod de utilizare

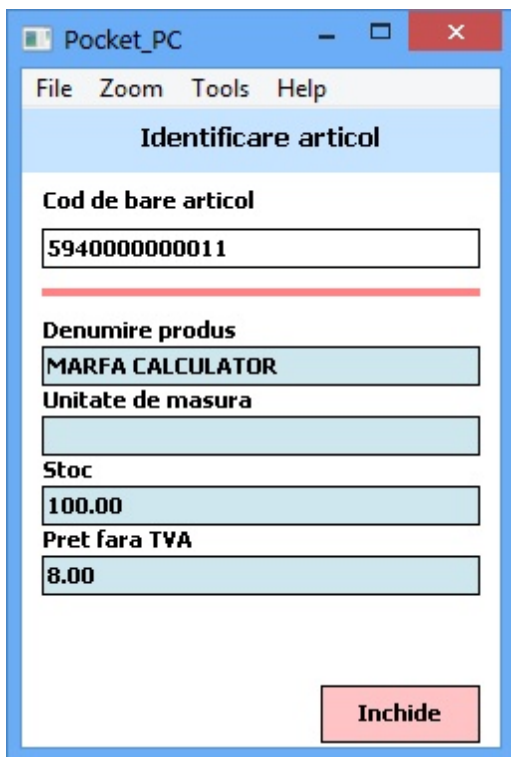
După pornirea aplicației Rosistem Inventory Saga de pe terminalul portabil se va deschide fereastra de autentificare în sistem. Pentru autentificare, operatorul trebuie să aleagă un utilizator în sistem, să introducă parola dacă este stabilită o parolă în sistem, să aleagă gestiunea de lucru, iar apoi să apese butonul <Autentificare>.

După autentificare se va deschide fereastra principală din care se pot accesa opțiunile de identificare produs și inventarierea pe gestiuni.

În aplicația Saga trebuie să creați o listă de agenți. Lista de agenți va fi lista de utilizatori disponibilă în Rosistem Inventory Saga. Coloana Telefon din aplicația Saga va fi folosită ca și parolă de autentificare în aplicația Rosistem Inventory Saga.



Fiecare gestiune din aplicația Saga trebuie să aibă ca gestionar un agent din lista creată la opțiunea Agenți din Saga.

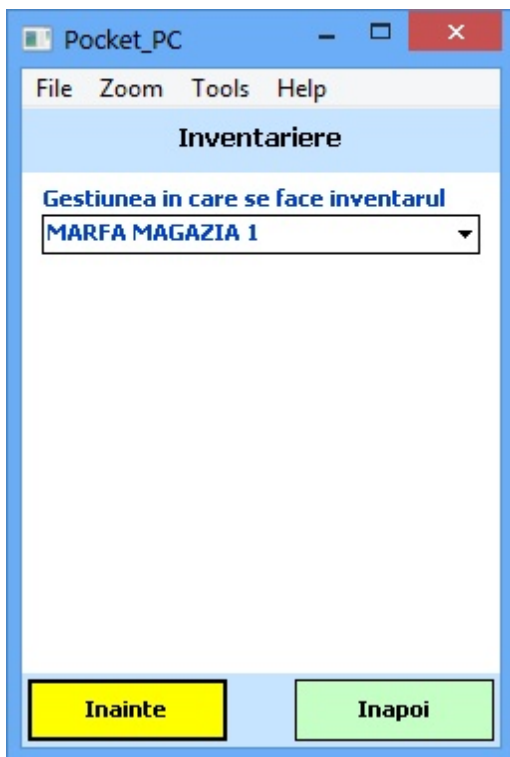


După scanare, se vor afișa detalii despre produsul scanat și de asemenea se va afișa stocul total al produsului.

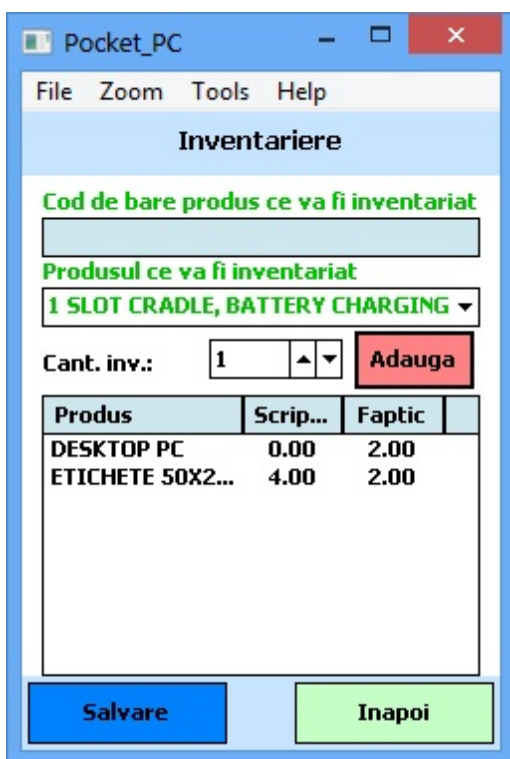
1.2 Inventariere

Pentru a efectua un inventar, accesați meniul <Inventar> din fereastra principală.

După alegerea opțiunii de inventariere se va deschide fereastra de selecție a gestiunii în care se va efectua inventarul.



După selecția gestiunii de inventariere prin selecția gestiunii din lista de gestiuni disponibile se va deschide fereastra de inventariere produse.



În fereastra de inventariere scanați codul de bare al produsului inventariat sau alegeți produsul inventariat

din lista de produse disponibile.

Cod de bare produs ce va fi inventariat

Produsul ce va fi inventariat
1 SLOT CRADLE, BATTERY CHARGING

Cant. inv.: 1 Adauga

Produs	Scrip...	Faptic
DESKTOP PC	0.00	2.00
ETICHETE 50X2...	4.00	2.00

Salvare Inapoi

Pasul următor este introducerea cantității rezultate în urma inventarului.

Cod de bare produs ce va fi inventariat

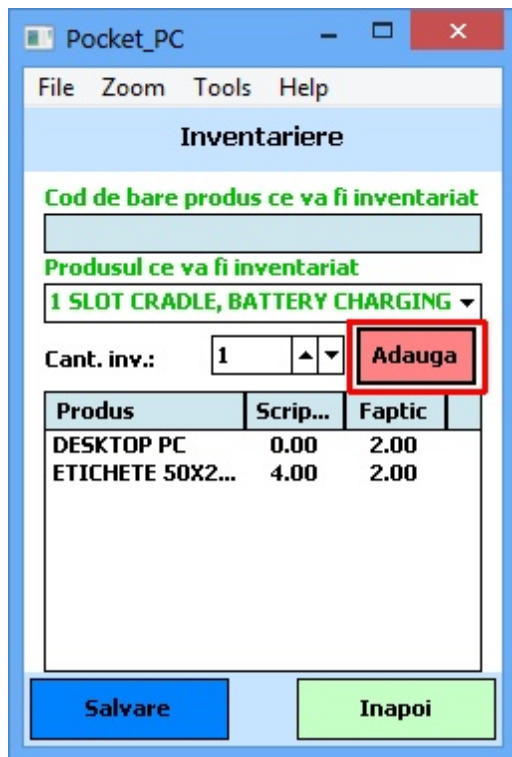
Produsul ce va fi inventariat
1 SLOT CRADLE, BATTERY CHARGING

Cant. inv.: 1 Adauga

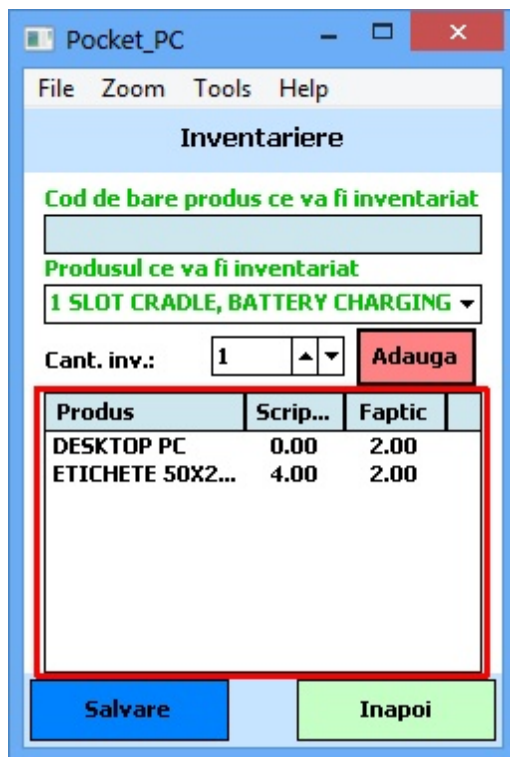
Produs	Scrip...	Faptic
DESKTOP PC	0.00	2.00
ETICHETE 50X2...	4.00	2.00

Salvare Inapoi

După selecția produsului inventariat și introducerea cantității rezultate în urma inventarului va trebui să se apese butonul <Adaugă>.



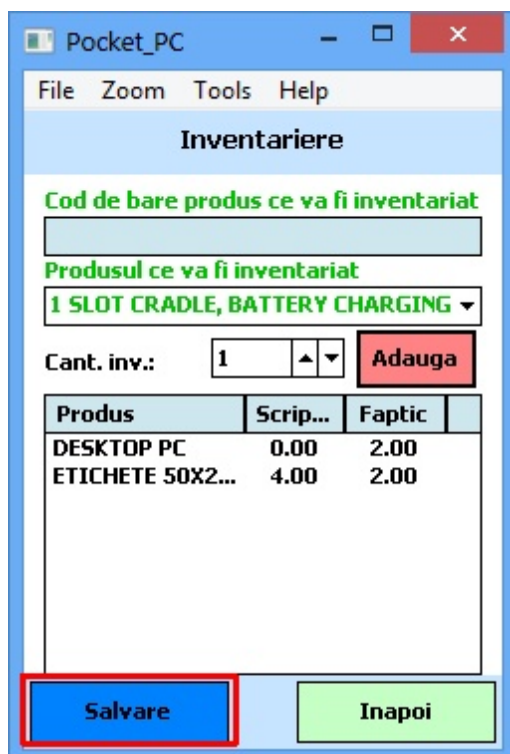
În urma apăsării butonului <Adaugă> se va adăuga produsul și a cantitatea inventariată în lista de inventar.



The screenshot shows a software window titled 'Pocket_PC' with a menu bar (File, Zoom, Tools, Help) and a title bar 'Inventariere'. It contains a barcode input field, a product selection dropdown menu showing '1 SLOT CRADLE, BATTERY CHARGING', a quantity input field with '1' and an 'Adauga' button. Below is a table with columns 'Produs', 'Scrip...', and 'Faptic'. The table lists 'DESKTOP PC' (0.00, 2.00) and 'ETICHETE 50X2...' (4.00, 2.00). At the bottom are 'Salvare' and 'Inapoi' buttons. The 'Adauga' button is highlighted with a red border.

Produs	Scrip...	Faptic
DESKTOP PC	0.00	2.00
ETICHETE 50X2...	4.00	2.00

În continuare se va scana codul de bare al unui alt produs sau se va alege un alt produs și se va introduce cantitatea numărată, iar apoi se va adăuga în lista de inventar. Se vor repeta aceste operații de câte ori este nevoie, iar la sfârșitul inventarului se va apăsa butonul <Salvare>.



This screenshot is identical to the previous one, but the 'Salvare' button at the bottom left is highlighted with a red border.

În acest moment produsele inventariate sunt salvate doar virtual pe terminalul portabil. Pentru salvarea inventarului în baza de date va trebui să apăsați butonul <Salvare>.

Instalare



2 Instalare

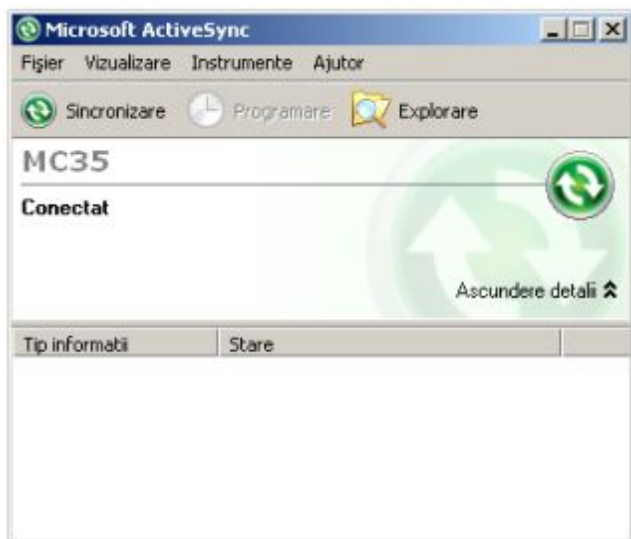
Descărcați pachetul de instalare de la adresa primită prin email sau de la adresa specificată în certificatul de licențiere.

Înainte de instalare trebuie ca pe calculatorul pe care instalați Rosistem Warehouse Saga trebuie să aveți instalate următoarele:

- [Adobe Reader](#)
- [Microsoft .NET Compact Framework 2.0](#)
- [Terminal portabil Motorola Solutions](#)

Înainte de instalare va trebui să conectați terminalul portabil la PC-ul de pe care se face instalarea. Pentru realizarea conexiunii între PC-ul de pe care se face instalarea și terminalul portabil va trebui să aveți instalat [Microsoft ActiveSync](#) pentru sistemele de operare Windows XP și anterioare și [Microsoft Windows Mobile Device Center](#) pentru sistemele de operare Windows Vista, Windows 7 și Windows 8.

[Microsoft ActiveSync](#) va trebui să arate ca în imaginea de mai jos în cazul unei conexiuni reușite între PC și terminalul portabil.



[Microsoft Windows Mobile Device Center](#) va trebui să arate ca în imaginea de mai jos în cazul unei conexiuni reușite între PC și terminalul portabil.



După realizarea conexiunii între PC și terminalul portabil rulați kit-ul de instalare primit prin e-mail sau îl puteți descărca de la adresa specificată în certificatul de licențiere.

Pentru rularea aplicației Rosistem Inventory Saga apăsați butonul Start și deschideți meniul Programs și accesați aplicația Rosistem Inventory Saga. Aplicația Rosistem Inventory Saga poate fi rulată și direct din meniul Start în cazul Windows Mobile sau direct de pe desktop în cazul Windows CE.

ROSISTEM.ro S.R.L.

T: +4 031 4054622

F: +4 031 4054623

E: rosistem@rosistem.com

www.rosistem.com

www.barcode.ro

Ultima - actualizare: 07-05-2013