

Conectare terminal portabil la o imprimantă portabilă prin Bluetooth

© 2003 - 2014 Rosistem



Cuprins

Capitolul I	Setări inițiale	4
Capitolul II	Configurare conexiune Bluetooth	7

Setări inițiale



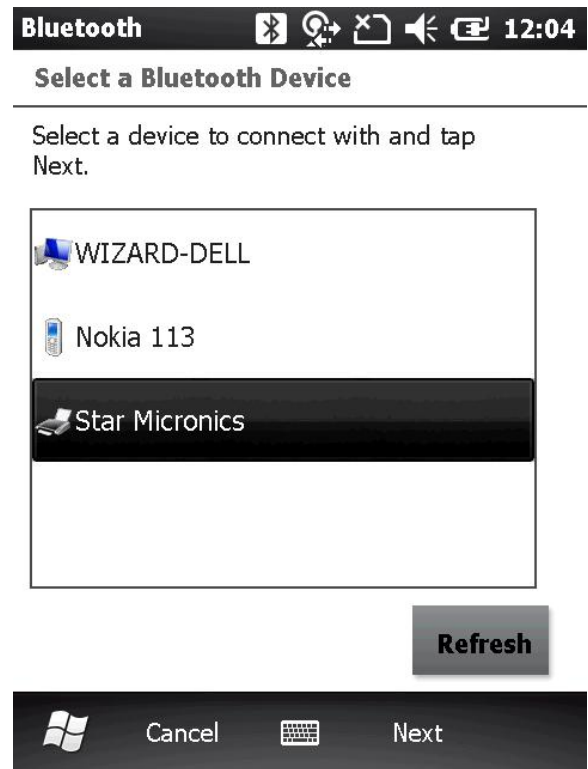
1 Setări inițiale

Pentru a putea imprima pe o imprimantă portabilă prin Bluetooth, este necesar prima dată să realizați o conexiune între terminalul portabil și imprimanta portabilă.

Pentru acest lucru intrați în setările Bluetooth pe terminalul portabil și adăugați / căutați un echipament bluetooth. Nu uitați ca înainte să activați Bluetooth-ul pe terminalul portabil și pe imprimanta portabilă (în mod normal imprimantele portabile au Bluetooth-ul activat deja).



Alegeți imprimanta din lista de echipamente Bluetooth afișată pe ecranul terminalului portabil.



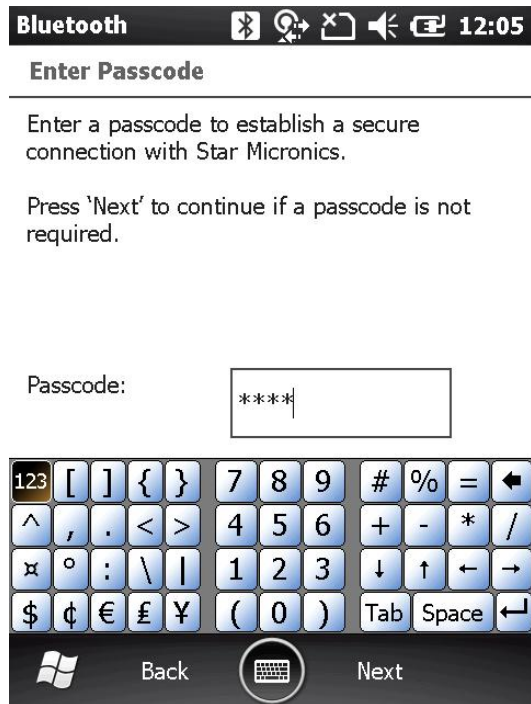
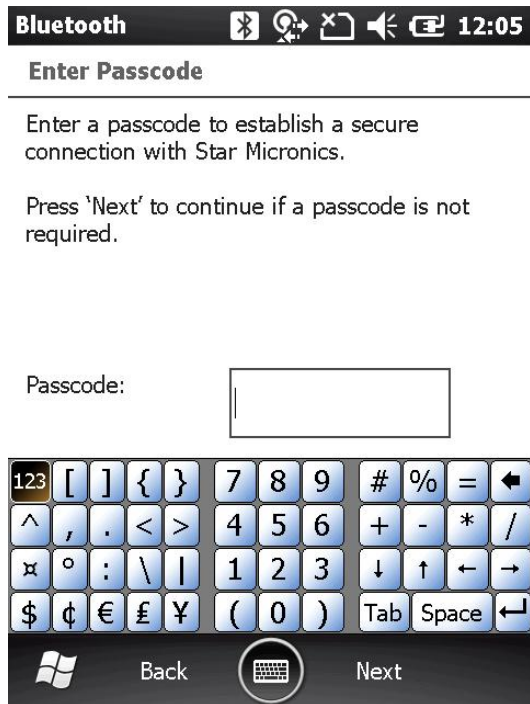
Configurare conexiune Bluetooth



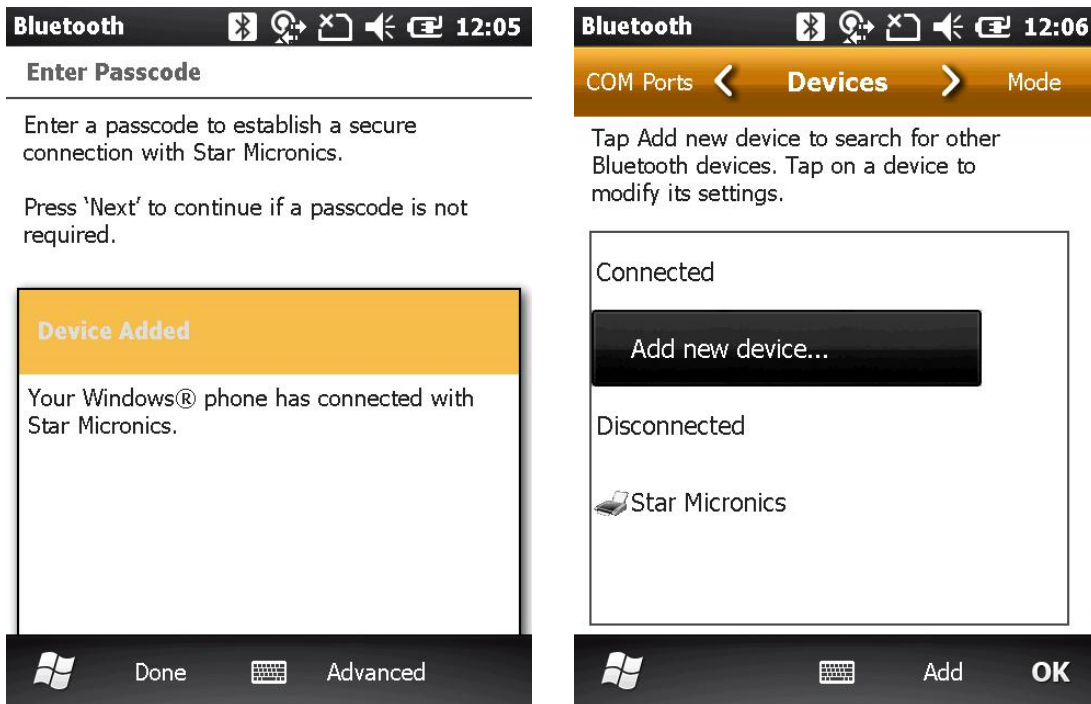
2 Configurare conexiune Bluetooth

Introduceți codul PIN sau Passcode pentru ca terminalul portabil să inițieze conexiunea cu imprimanta portabilă Bluetooth.

Cei mai mulți producători de imprimante portabile au ca și cod PIN 1234, 0000 sau nu au cod PIN setat.



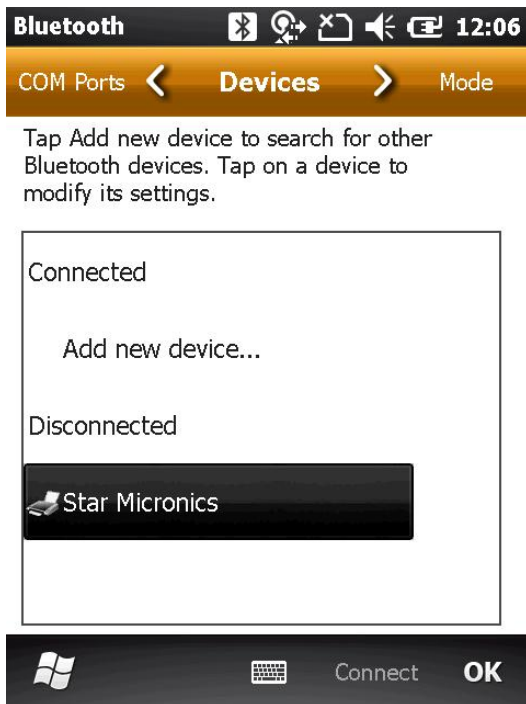
După verificarea codului PIN și inițierea conexiunii cu imprimanta Bluetooth, imprimanta va apărea la lista cu echipamente Bluetooth deconectate.



Pentru a putea imprima dintr-o aplicație de pe terminalul portabil trebuie să setați un port COM, port COM prin care aplicația din terminalul portabil va imprima pe imprimanta portabilă Bluetooth.

Pentru a seta un port COM, alegeți COM Ports, introduceți un nume a portului COM sau alegeți un port COM disponibil.

Nu uitați să alegeți Serial Port din lista disponibilă. Imprimarea se va face prin portul COM ales direct pe imprimanta Bluetooth.



După crearea profilului se va deschide fereastra unde se vor afișa toate profilele create în terminalul portabil și dacă terminalul portabil este conectat la o rețea WiFi folosind unul din profilele afișate în fereastră.

