

Creare conexiune WiFi în Windows CE

© 2003 - 2014 Rosistem



Cuprins

Capitolul I	Setări inițiale	4
Capitolul II	Creare profil nou	7
Capitolul III	Verificare conectivitate	12

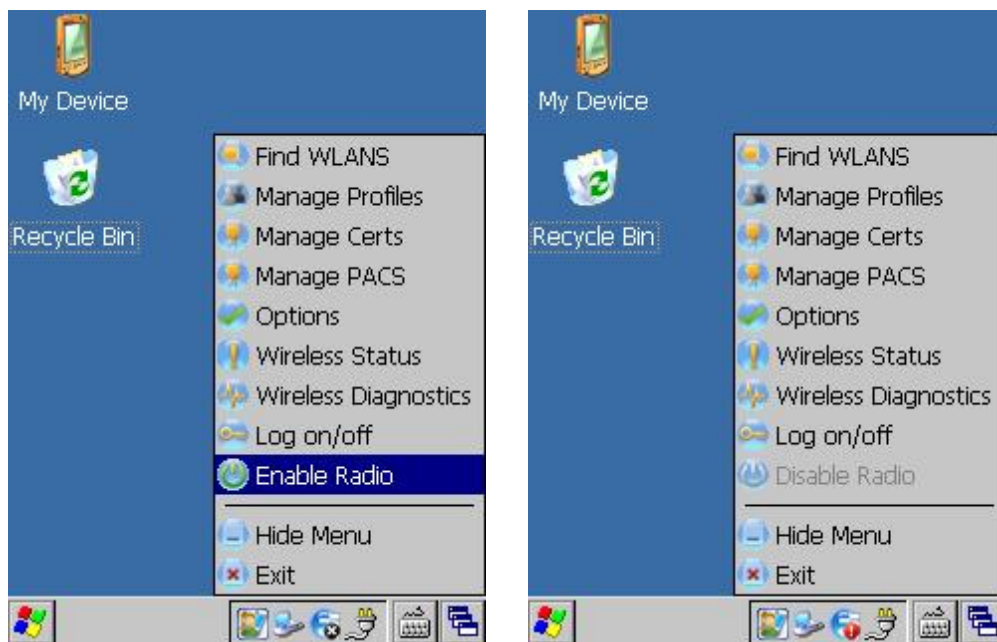
Setări inițiale



1 Setări inițiale

Pentru a putea crea un profil nou trebuie prima dată să efectuați câteva setări inițiale.

Prima dată trebuie să activați modulul Radio dacă acesta este dezactivat.



Pasul următor, foarte important, este să alegeți opțiunea **Options** -> **Regulatory** și să debifați opțiunea **Enable 802.11d**. Dacă această opțiune este bifată conexiunea nu va putea fi stabilă, chiar dacă toate celelalte setări sunt corecte.

Atenție: acesta este cel mai important pas unde mulți operatori greșesc.

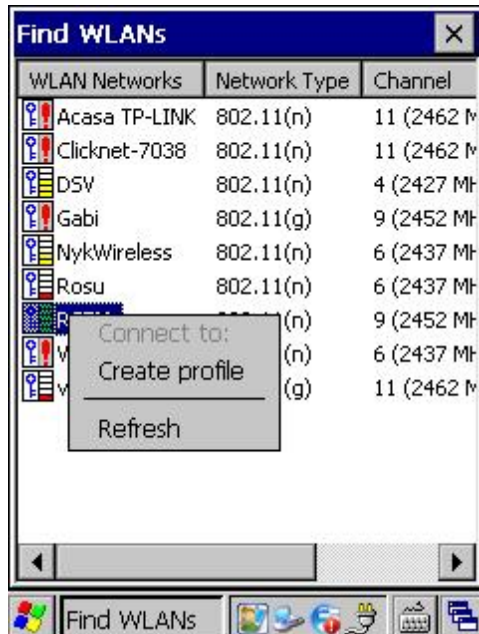
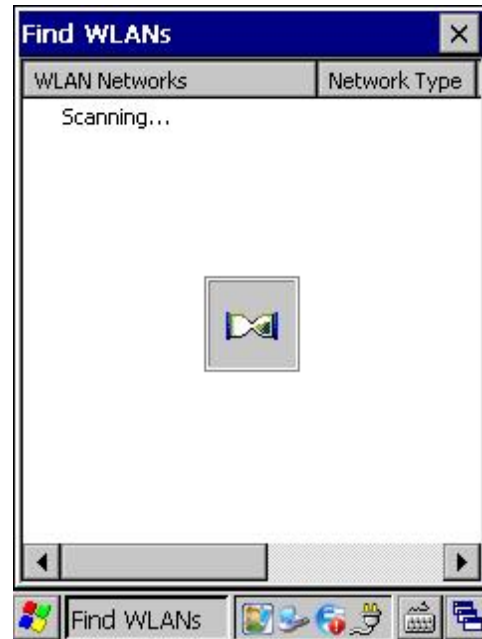


Creare profil nou

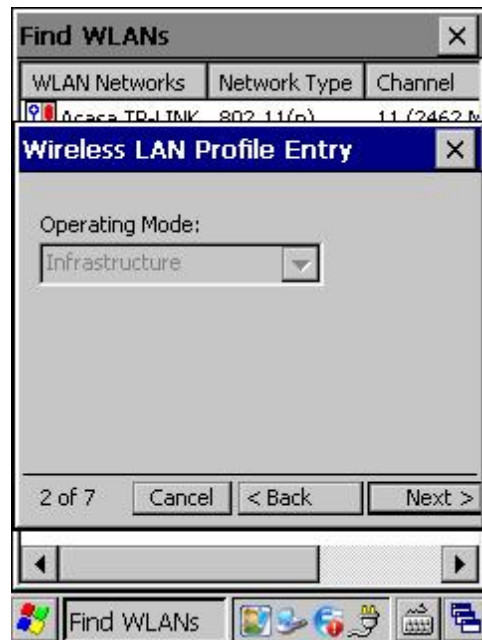


2 Creare profil nou

Pentru a crea un profil nou alegeți **Find WLANS** din meniul. După căutarea rețelelor WiFi se vor afișa în fereaștră. Pentru crearea profilului se apasă pe rețeaua WiFi dorită și se alege opțiunea **Create profile** din meniul afișat.



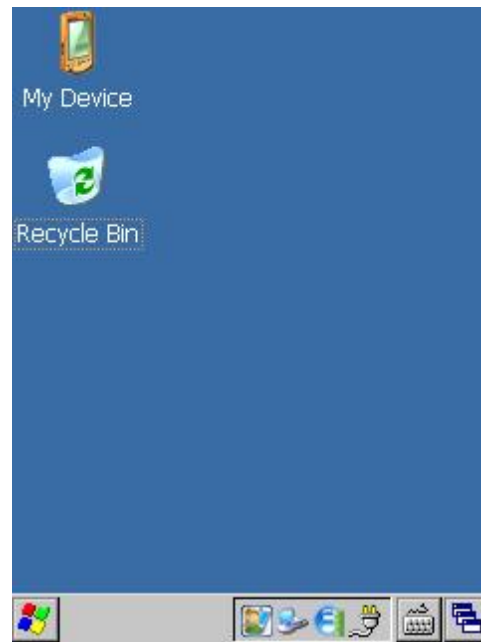
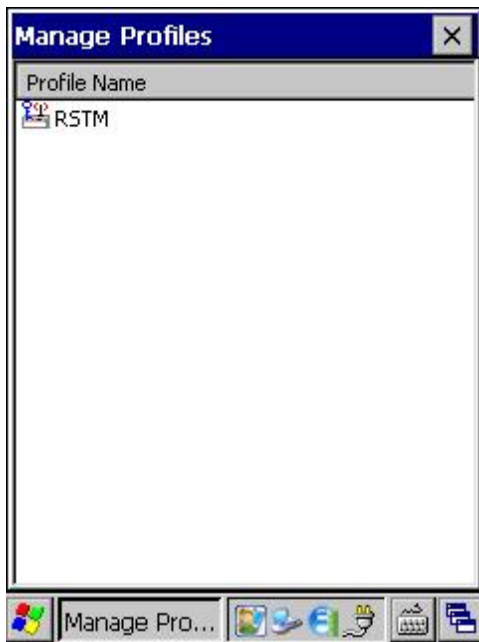
Urmați informațiile afișate pe ecranul terminalului și alegeți tipul de criptare pe care rețeaua WiFi aleasă o folosește.



Introduceți cu atenție cheia de criptare pentru rețeaua WiFi, iar apoi puteți alege dacă folosiți un server DHCP care va aloca terminalului portabil o adresă de IP sau dacă doriți să folosiți un IP static pentru terminalul portabil.



După crearea profilului se va deschide fereastra unde se vor afișa toate profilele create în terminalul portabil și dacă terminalul portabil este conectat la o rețea WiFi folosind unul din profilele afișate în fereastră.



Verificare conectivitate



3 Verificare conectivitate

Pentru a verifica dacă conexiunea a fost realizată cu succes și dacă semnalul radio este satisfăcător alegeți opțiunea Wireless Status din meniul terminalului portabil.

Dacă ați optat pentru DHCP, atunci trebuie ca la IP Adresă să aveți alocată o adresă IP. Dacă la IP Address apare 0.0.0.0 atunci fie serverul DHCP nu a alocat o adresă de IP terminalului portabil, fie profilul nu a fost creat într-un mod corect.

