

Rosistem Barcode Collector

© 2003-2014 Rosistem



Soluție mobilă de contorizare a numărului de scanări folosind terminale portabile de colectare date.

Cuprins

Capitolul I	Mod de utilizare	4
Capitolul II	Instalare	8

Mod de utilizare



1 Mod de utilizare

Pentru a porni aplicația Rosistem Barcode Collector intrați în meniul Start / Programs și apăsați pe iconul Rosistem Barcode Collector. În cazul sistemului de operare Windows CE, după prima rulare, aplicația va crea un icon pe desktop, iar ulterior veți putea porni aplicația direct de pe ecranul terminalului portabil ce rulează Windows CE.

După pornirea aplicației Rosistem Barcode Collector se va afișa fereastra principală a aplicației care permite scanarea codului și introducerea cantității.

Salvarea datelor în baza de date se face fie apăsând tasta Enter după ce se introduce cantitatea, fie apăsând butonul <ADAUGARE IN LISTA> sau tasta F2.



Butonul <SALVARE> sau tasta F3 permite salvarea codurilor de bare scanate în baza de date. Automat la închiderea aplicației codurile de bare scanate, împreună cu cantitățile introduse sunt salvate în baza de date.



Pentru a vizualiza codurile de bare scanate și cantitățile introduse apăsați butonul <LISTA> sau tasta F1 pentru a deschide o fereastră ce conține datele salvate în baza de date.

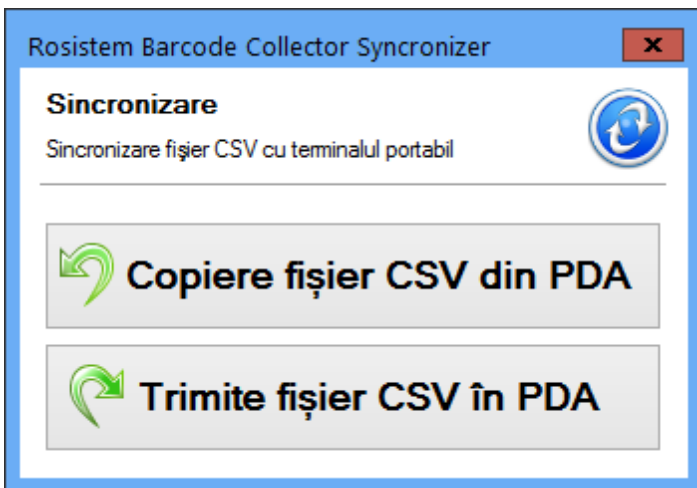


Pentru a activa / dezactiva tastatura virtuală apăsați butonul <K>, iar pentru închiderea aplicației

Rosistem Barcode Collector apăsați butonul <X>.

Pentru a accesa tastatura virtuală a terminalului apăsați tasta F4.

Pentru a copia fișierul CSV creat de Rosistem Barcode Collector trebuie să instalați și porniți aplicația Rosistem Barcode Collector Synchronizer care permite copierea fișierului CSV de pe terminalul portabil în locația dorită de dumneavoastră pe PC. De asemenea cu Rosistem Barcode Collector Synchronizer puteți transfera în terminalul portabil un fișier CSV care va fi folosit ca bază de date de Rosistem Barcode Collector.



Structura fișierului CSV este următoarea:

"cod de bare", "cantitate"

Exemplu de fișier CSV:

"1234567890128", "4"

"2345678901234", "5"

"3456789012340", "2"

Dacă doriți să transferați un fișier CSV în terminalul portabil, acel fișier CSV trebuie să aibă structura de mai sus, altfel fișierul CSV nu va putea fi citit.

Puteți copia fișierul CSV din PDA și folosind linia de comandă astfel:

BarcodeCollectorSync.exe file=C:\BarcodeCollector.csv deletefrompda=1 type=0

unde:

file= calea către fișierul care va fi scris după transferul fișierului CSV din PDA sau numele fișierului care va fi transferat în PDA

deletefrompda=0 sau **1**, **0** nu șterge, **1** șterge fișierul din PDA

type=0 sau **1**, **0** copiere fișier din PDA, **1** copiere fișier în PDA

Instalare



2 Instalare

Descărcați pachetul de instalare de la adresa primită prin email sau de la adresa specificată în certificatul de licențiere.

Înainte de instalare trebuie ca pe calculatorul pe care instalați Rosistem Barcode Collector trebuie să aveți instalate următoarele:

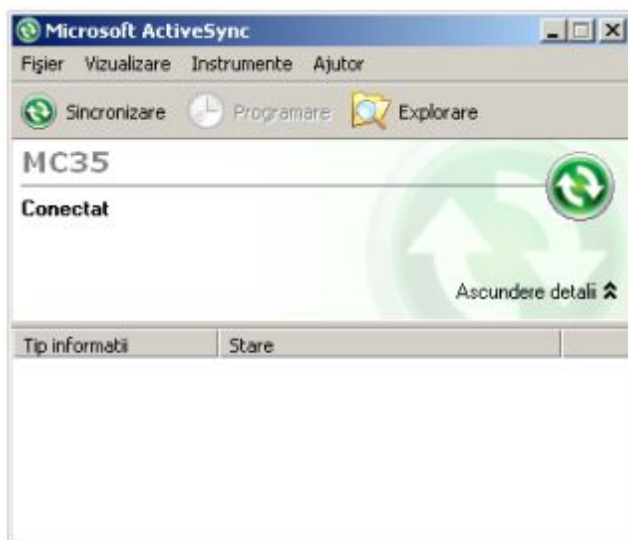
- [Adobe Reader](#)
- [Microsoft .NET Compact Framework 2.0](#)
- [Terminal portabil Motorola Solutions](#)

Aplicația Rosistem Barcode Collector suportă toate modele de terminale Motorola. Dacă aveți un alt tip de terminal portabil va trebui să folosiți funcția de emulare, funcție disponibilă pe majoritatea terminalelor portabile.

Aplicația Rosistem Barcode Collector poate fi configurată să suporte nativ și terminale portabile Honeywell, Datalogic, CIPHERLAB și Bitatek.

Înainte de instalare va trebui să conectați terminalul portabil la PC-ul de pe care se face instalarea. Pentru realizarea conexiunii între PC-ul de pe care se face instalarea și terminalul portabil va trebui să aveți instalat [Microsoft ActiveSync](#) pentru sistemele de operare Windows XP și anterioare și [Microsoft Windows Mobile Device Center](#) pentru sistemele de operare Windows Vista, Windows 7 și Windows 8.

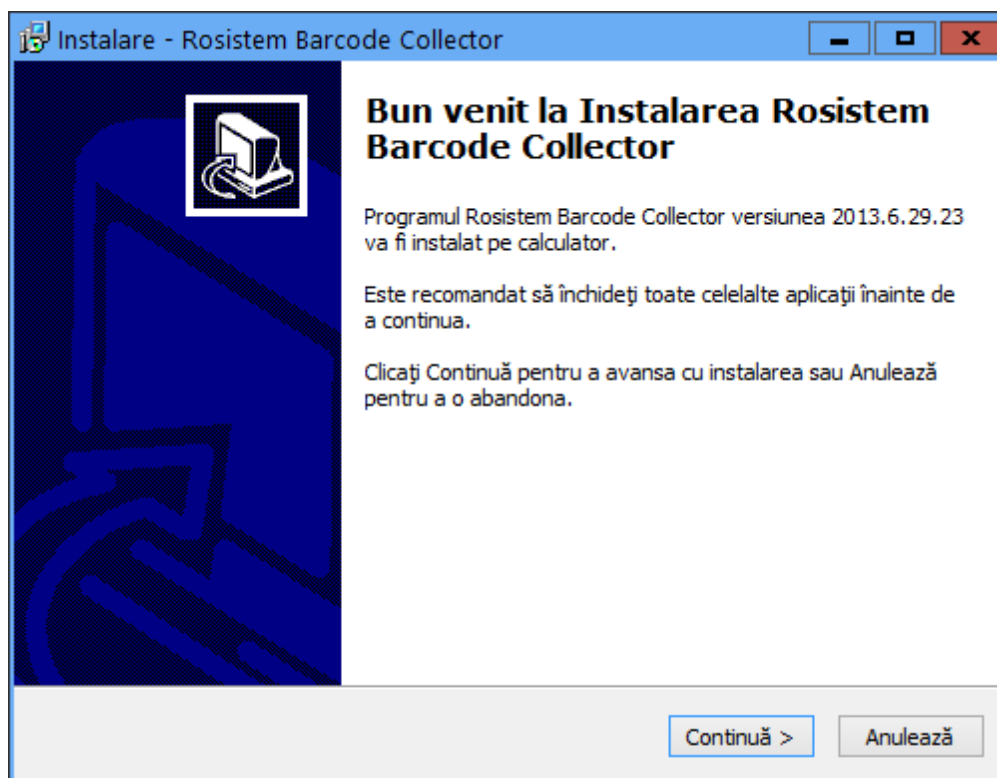
[Microsoft ActiveSync](#) va trebui să arate ca în imaginea de mai jos în cazul unei conexiuni reușite între PC și terminalul portabil.



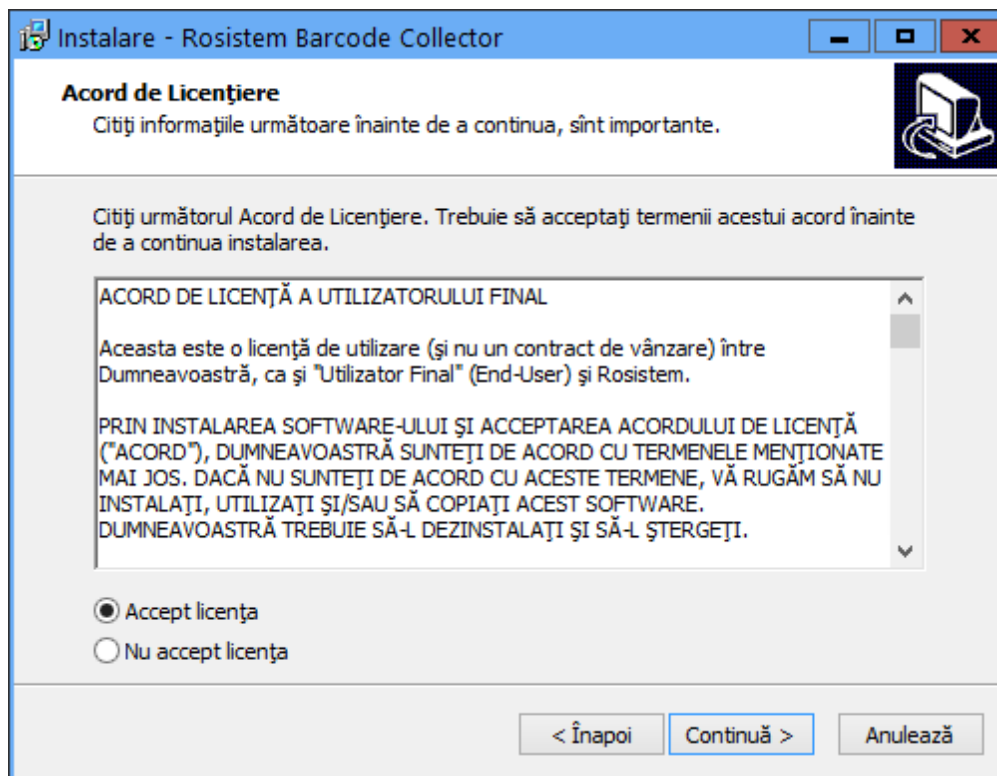
[Microsoft Windows Mobile Device Center](#) va trebui să arate ca în imaginea de mai jos în cazul unei conexiuni reușite între PC și terminalul portabil.



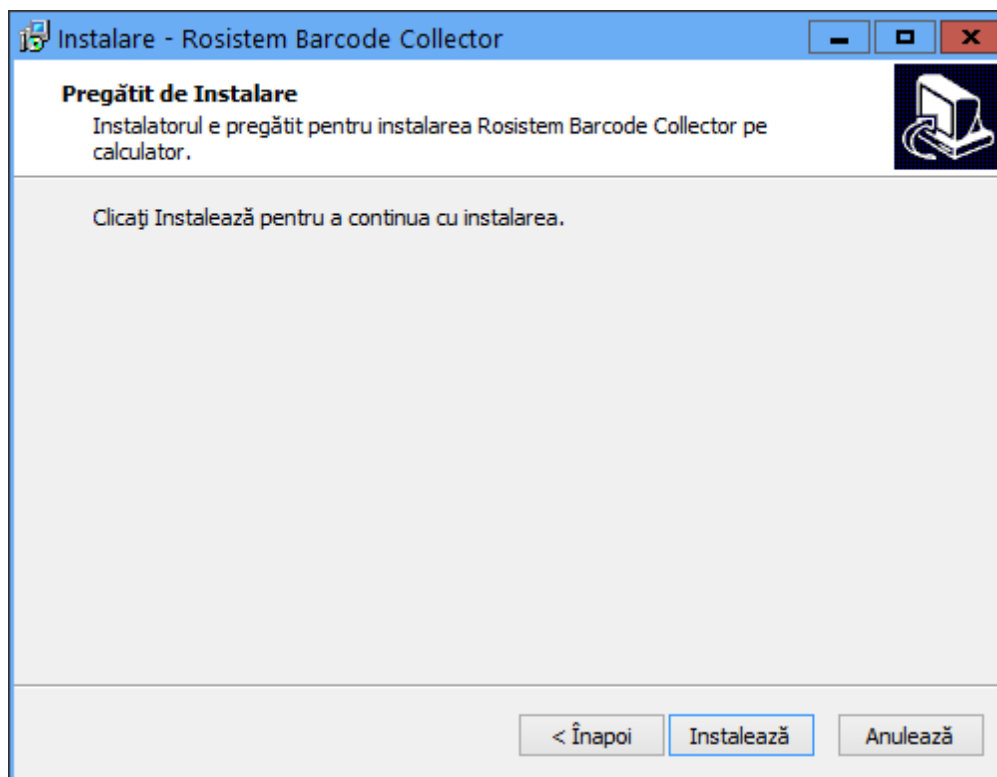
După realizarea conexiunii între PC și terminalul portabil rulați kit-ul de instalare primit prin e-mail sau îl puteți descărca de la adresa specificată în certificatul de licențiere.



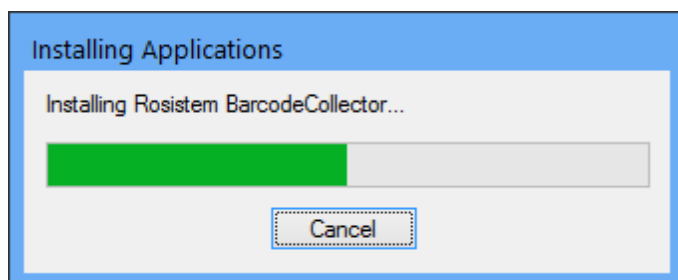
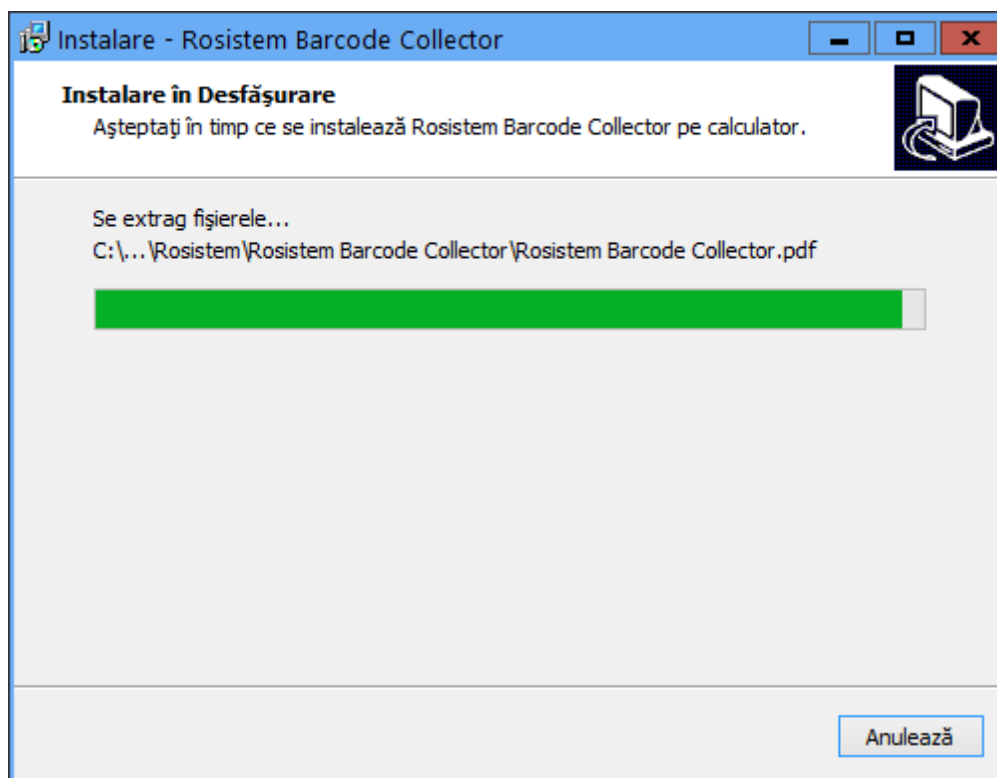
Apăsați <Continuă> pentru a continua.



Acceptați termenii de licențiere și apăsați <Continuă>.



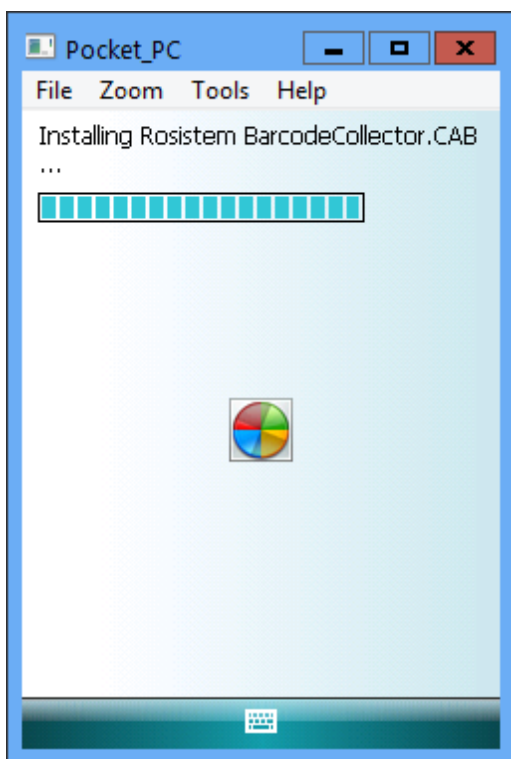
Apăsați <Instalează> pentru a începe instalarea. Pe parcursul instalării se va deschide o fereastră care afișează progresul instalării pe terminalul portabil.



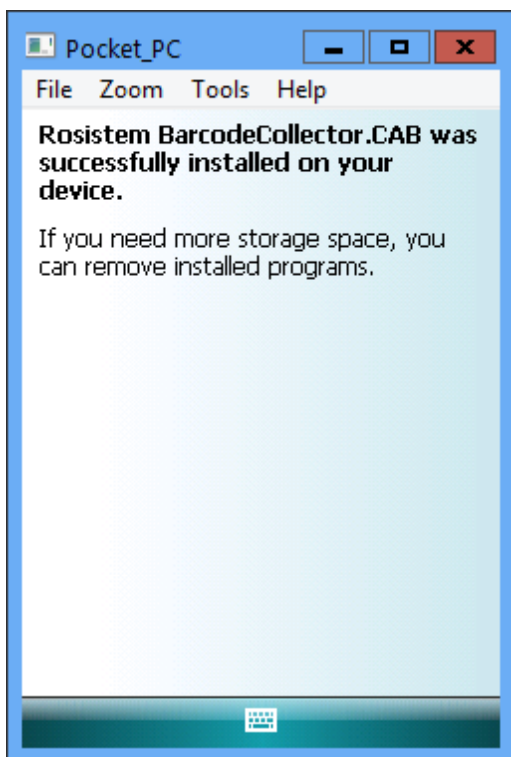
După încheierea instalării se va afișa un mesaj informativ cum că instalarea a fost terminată și că va trebui să se urmărească ecranul terminalului portabil pentru restul instalării și se va afișa următoarea fereastră. Apăsați <Închide> pentru a încheia instalarea.

În continuare urmăriți ecranul terminalului portabil pentru a vedea statusul instalării aplicației Rosistem Barcode Collector.

Pe ecranul terminalului portabil va apărea o fereastră de progres a instalării și la sfârșitul instalării un mesaj de confirmare a terminării instalării aplicației Rosistem Barcode Collector.



După încheierea instalării aplicației pe terminalul portabil se va afișa următorul mesaj.



Pentru rularea aplicației Rosistem Barcode Collector apăsați butonul Start și deschideți meniul Programs și accesați aplicația Rosistem Barcode Collector. Aplicația Rosistem Barcode Collector poate fi rulată și

direct din meniul Start în cazul Windows Mobile sau direct de pe desktop în cazul Windows CE.

ROSISTEM.ro S.R.L.

T: +4 031 4054622

F: +4 031 4054623

E: rosistem@rosistem.com

www.rosistem.com

www.barcode.ro

Ultima - actualizare: 20.07.2014