

Rosistem Inventory ImmERP

© 2003-2013 Rosistem



Gestionare integrată și management depozit pentru a face mai facile relațiile dumneavoastră cu partenerii.

ImmERP este un sistem informatic ce oferă instrumente de lucru performante în vederea gestionării resurselor unei afaceri complexe. Aceste afaceri presupun manipularea în condiții de integritate și securitate a unor volume mari de date.

Cuprins

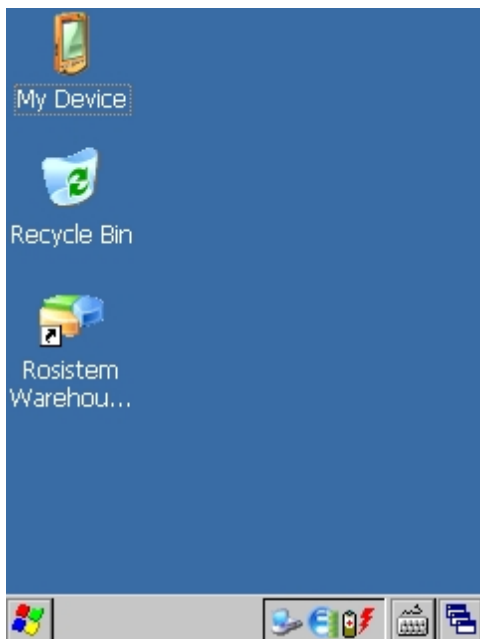
Capitolul I	Mod de utilizare	4
1	Identificare.....	5
2	Inventariere.....	6
Capitolul II	Instalare	9

Mod de utilizare



1 Mod de utilizare

Pentru a porni aplicația Rosistem Inventory ImmERP intrați în meniul Start / Programs și apăsați pe iconul Rosistem Inventory ImmERP. În cazul sistemului de operare Windows CE, după prima rulare, aplicația va crea un icon pe desktop, iar ulterior veți putea porni aplicația direct de pe ecranul terminalului portabil ce rulează Windows CE.



La prima instalare, aplicația Rosistem Inventory ImmERP va cere adresa webservice-ului conform imaginii următoare:

SETARE WEBSERVICE

Nume sau IP server

Port server

CONECTARE

INCHIDE

Introduceți adresa de IP a serverului care rulează webservice-ul Rosistem ImmERP Webservice.



SETARE WEBSERVICE

Nume sau IP server
192.168.1.101

Port server
8080

CONECTARE

INCHIDE

După pornirea aplicației Rosistem Inventory ImmERP de pe terminalul portabil se va deschide fereastra de autentificare în sistem. Pentru autentificare, operatorul trebuie să introducă numele de utilizator și să introducă parola dacă este stabilită o parolă în sistem, iar apoi să apese butonul <Autentificare>.

O altă alternativă de autentificare este scanarea codului de bare de pe legitimația operatorului, iar autentificarea se va face automat.

După autentificare se va deschide fereastra principală din care se vor putea accesa funcțiile aplicației.

1.1 Identificare

Pentru a identifica un produs pe baza codului de bare trebuie să accesați meniul <IDENTIFICARE> din fereastra principală.

După alegerea opțiunii de identificare se va deschide fereastra de identificare produs. Scanați codul de bare al produsului folosind butoanele de scanare disponibile pe tastatura terminalului portabil.

IDENTIFICARE	
Cod de bare articol	
4009900407106	
Denumire	
ORBIT PASTILE (30/bax) blueberry	
Categorie	
CAFEA	
Pret unitar	Pret unitar cu TVA
1.13	1.40
Cant. in pachet	U.M. pachet
1	30x
Stoc total	U.M. unitar
120	30x
REVENIRE LA MENIUL PRINCIPAL	

După scanare, se vor afișa detalii despre produsul scanat, prețul cu și fără TVA, cantitatea nominală în forma de împachetare și de asemenea se va afișa stocul total al produsului.

1.2 Inventariere

Pentru a efectua un inventar, accesați meniul <INVENTARIERE> din fereastra principală.

Pentru a putea efectua inventarierea produselor, trebuie ca în aplicația backoffice să aveți un inventar deschis.

Dacă există un inventar deschis, atunci se va deschide fereastra de inventariere.

INVENTARIERE		
Sterge tot	Sterge linia selectata	
DENUMIRE PRODUS	CAN	UM
INTRODUCERE MANUALA		

Scanați codul de bare al produsului inventariat sau apăsați butonul <INTRODUCERE MANUALA> pentru a introduce de la tastatură codul de bare al produsului inventariat.

După identificarea produsului pe baza codului de bare se va deschide fereastra în care se vor afișa detalii despre produs și unde va trebui introdusă cantitatea fizică numărată.

INVENTARIERE PRODUS		R	INVENTARIERE		X												
Cod de bare		Sterge tot		Sterge linia selectata													
4009900407106		DENUMIRE PRODUS		CAN	UM												
Denumire		ORBIT PASTILE (30/bax) blueberry		87	30x												
Cantitate in U.M.	U.M.																
1	30x																
Cantitatea fizica inventariata	<table border="1"> <tr> <td>1</td><td>2</td><td>3</td><td>4</td> </tr> <tr> <td>5</td><td>6</td><td>7</td><td>8</td> </tr> <tr> <td>9</td><td>0</td><td>BKSP</td><td></td> </tr> </table>					1	2	3	4	5	6	7	8	9	0	BKSP	
1	2	3	4														
5	6	7	8														
9	0	BKSP															
87																	
VALIDARE	RENUNTA	INTRODUCERE MANUALA															

Pentru validarea inventarierii produsului apăsați butonul <VALIDARE>.

INVENTARIERE PRODUS		R	INVENTARIERE		X												
Cod de bare		Sterge tot		Sterge linia selectata													
1		DENUMIRE PRODUS		CAN	UM												
Denumire		ORBIT PASTILE (30/bax) blueberry		87	30x												
Denumire		SERTAR CASA MARCAT		7	BUC												
Cantitate in U.M.	U.M.																
1	BUC																
Cantitatea fizica inventariata	<table border="1"> <tr> <td>1</td><td>2</td><td>3</td><td>4</td> </tr> <tr> <td>5</td><td>6</td><td>7</td><td>8</td> </tr> <tr> <td>9</td><td>0</td><td>BKSP</td><td></td> </tr> </table>					1	2	3	4	5	6	7	8	9	0	BKSP	
1	2	3	4														
5	6	7	8														
9	0	BKSP															
7																	
VALIDARE	RENUNTA	INTRODUCERE MANUALA															

Toate produsele inventariate vor fi vizibile în aplicația backoffice de administrare a inventarului. După validarea inventarului în aplicația backoffice de administrare se vor crea documentele de diferențe în ImmERP.

Instalare



2 Instalare

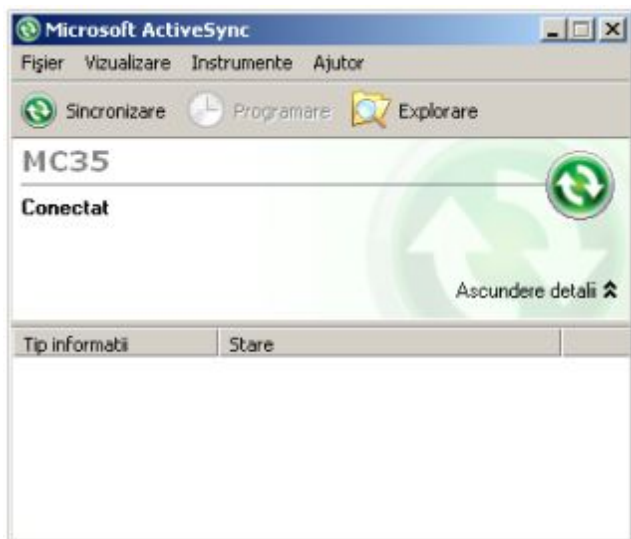
Descărcați pachetul de instalare de la adresa primită prin email sau de la adresa specificată în certificatul de licențiere.

Înainte de instalare trebuie ca pe calculatorul pe care instalați Rosistem Inventory ImmERP trebuie să aveți instalate următoarele:

- [Adobe Reader](#)
- [Microsoft .NET Compact Framework 2.0](#)
- [Terminal portabil Motorola Solutions](#)

Înainte de instalare va trebui să conectați terminalul portabil la PC-ul de pe care se face instalarea. Pentru realizarea conexiunii între PC-ul de pe care se face instalarea și terminalul portabil va trebui să aveți instalat [Microsoft ActiveSync](#) pentru sistemele de operare Windows XP și anterioare și [Microsoft Windows Mobile Device Center](#) pentru sistemele de operare Windows Vista, Windows 7 și Windows 8.

[Microsoft ActiveSync](#) va trebui să arate ca în imaginea de mai jos în cazul unei conexiuni reușite între PC și terminalul portabil.



[Microsoft Windows Mobile Device Center](#) va trebui să arate ca în imaginea de mai jos în cazul unei conexiuni reușite între PC și terminalul portabil.



După realizarea conexiunii între PC și terminalul portabil rulați kit-ul de instalare primit prin e-mail sau îl puteți descărca de la adresa specificată în certificatul de licențiere.

Pentru rularea aplicației Rosistem Inventory ImmERP apăsați butonul Start și deschideți meniul Programs și accesați aplicația Rosistem Inventory ImmERP. Aplicația Rosistem Inventory ImmERP poate fi rulată și direct din meniul Start în cazul Windows Mobile sau direct de pe desktop în cazul Windows CE.

ROSISTEM.ro S.R.L.

T: +4 031 4054622

F: +4 031 4054623

E: rosistem@rosistem.com

www.rosistem.com

www.barcode.ro

Ultima - actualizare: 07-05-2013