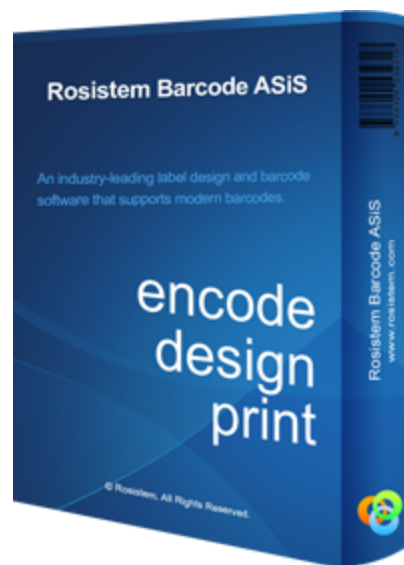


Rosistem Barcode ASiS

© 2003-2013 Rosistem



Soluția permite imprimarea de etichete cu coduri de bare ale articolelor din sistemul informatic ASiS ERP.

Cuprins

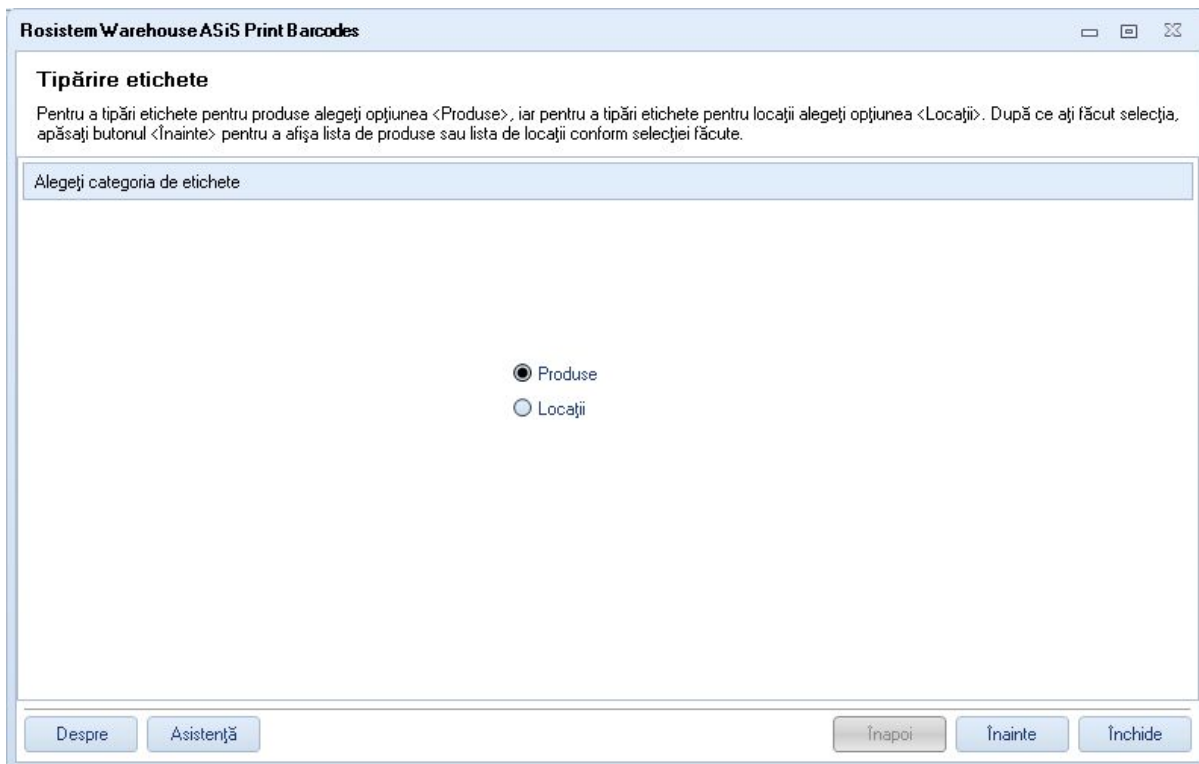
Capitolul I	Mod de utilizare	4
Capitolul II	Instalare	12

Mod de utilizare

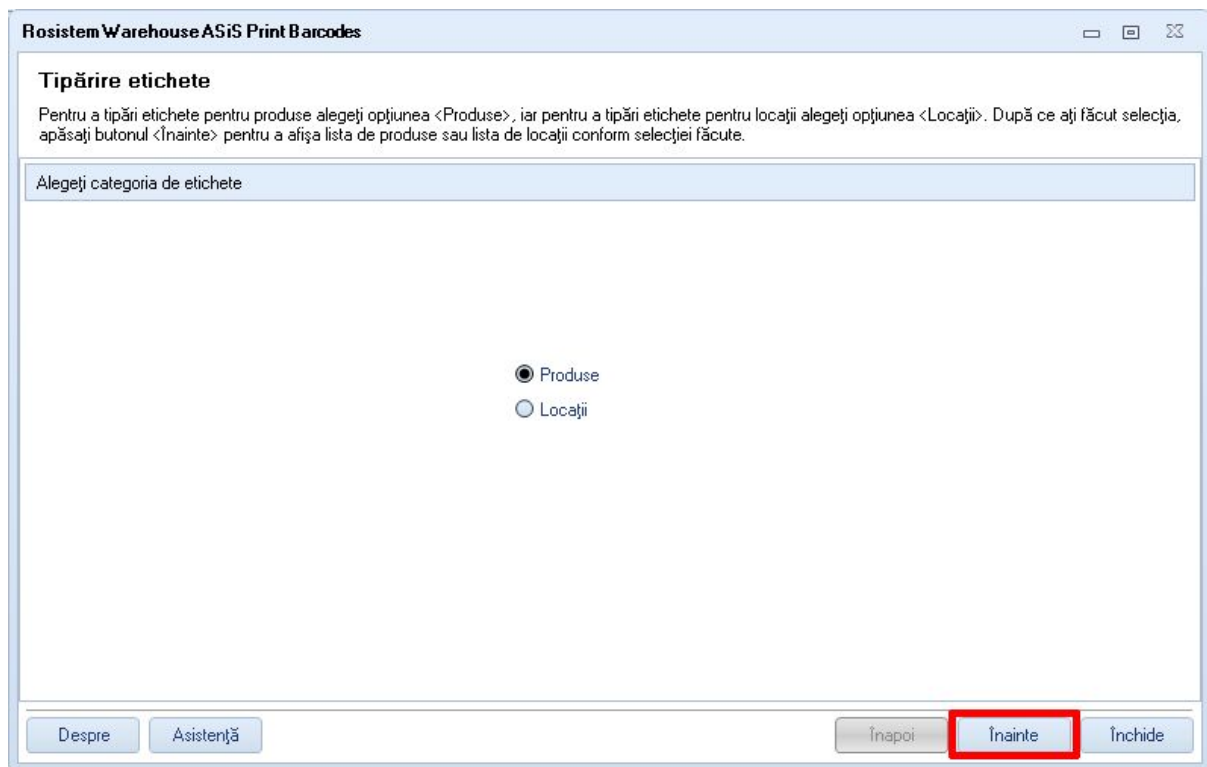


1 Mod de utilizare

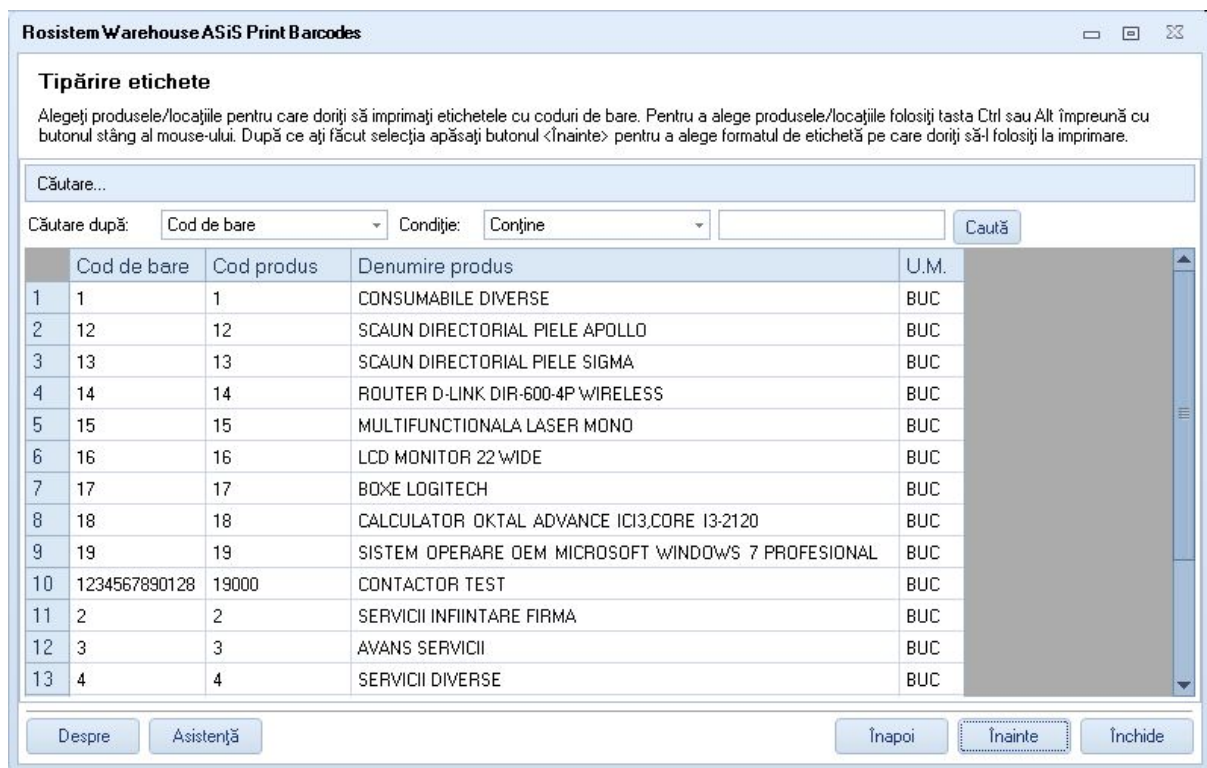
Prin intermediul aplicației de tipărire a codurilor de bare aveți posibilitatea de a imprima și crea etichete cu coduri de bare pentru produse și locații. După pornirea aplicației se va deschide o fereastră în care vi se cere să alegeți categoria de etichete pe care doriți să o generați și imprimați.



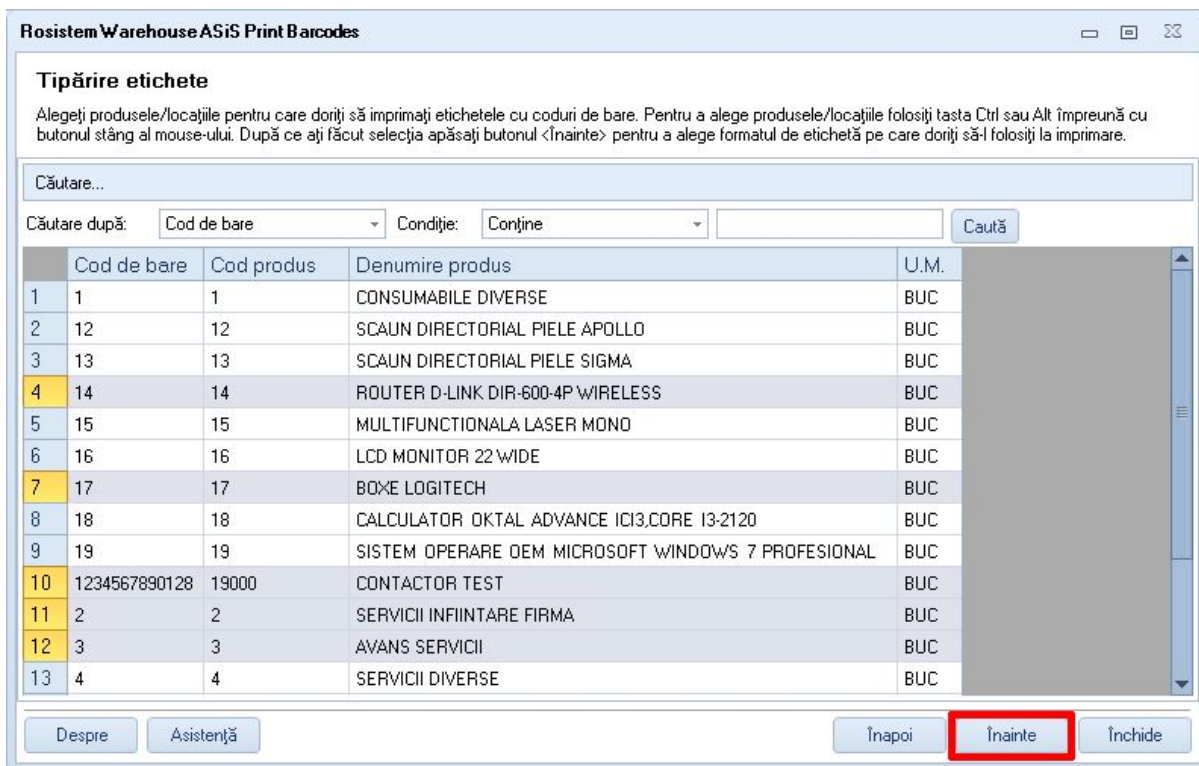
Pentru a tipări etichete pentru produse alegeți opțiunea <Produse>, iar pentru a tipări etichete pentru locații alegeți opțiunea <Locații>. După ce ați făcut selecția, apăsați butonul <Înainte> (conform imaginii de mai jos) pentru a afișa lista de produse sau lista de locații.



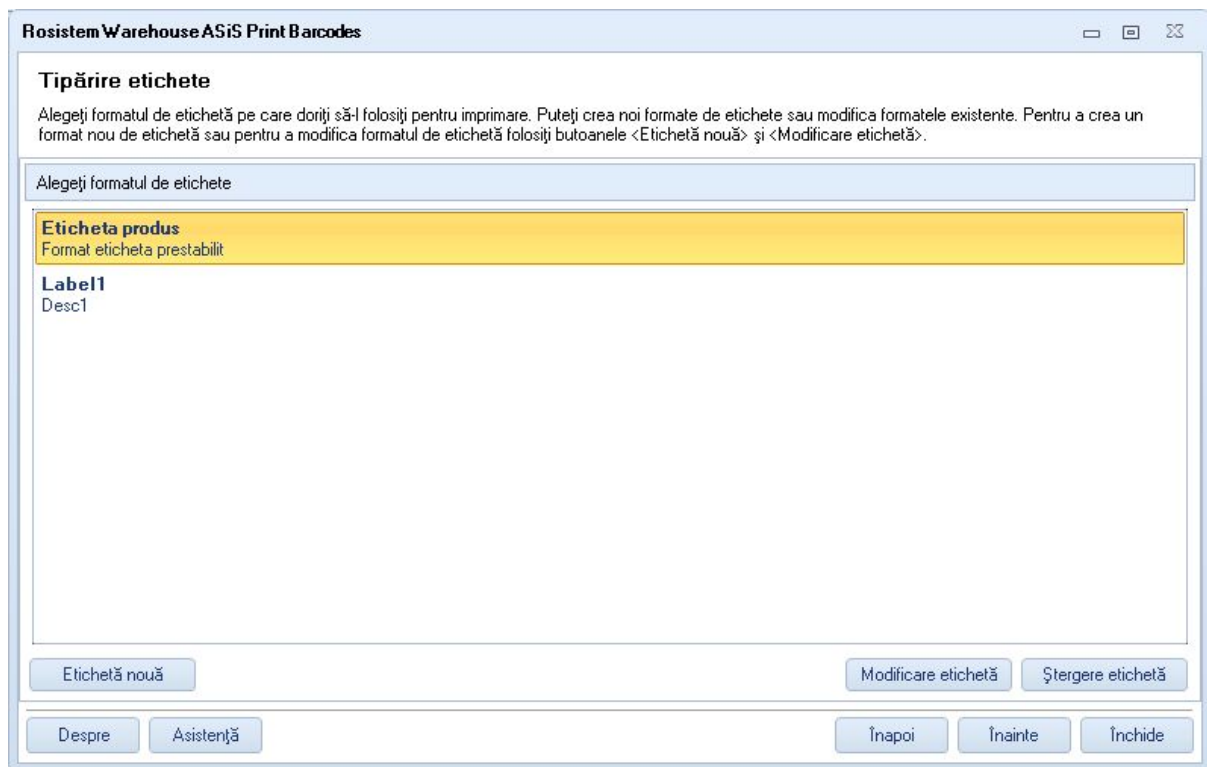
După ce ați apăsat butonul <Înainte> va apărea o fereastră în care veți putea alege sau căuta un produs sau o locație.



Pentru a alege produsele/locațiile folosiți tasta Ctrl sau Alt împreună cu butonul stâng al mouse-ului. După ce ați făcut selecția, apăsați butonul <Înainte> (conform imaginii de mai jos) pentru a alege formatul de etichetă pe care doriți să-l folosiți la imprimare.

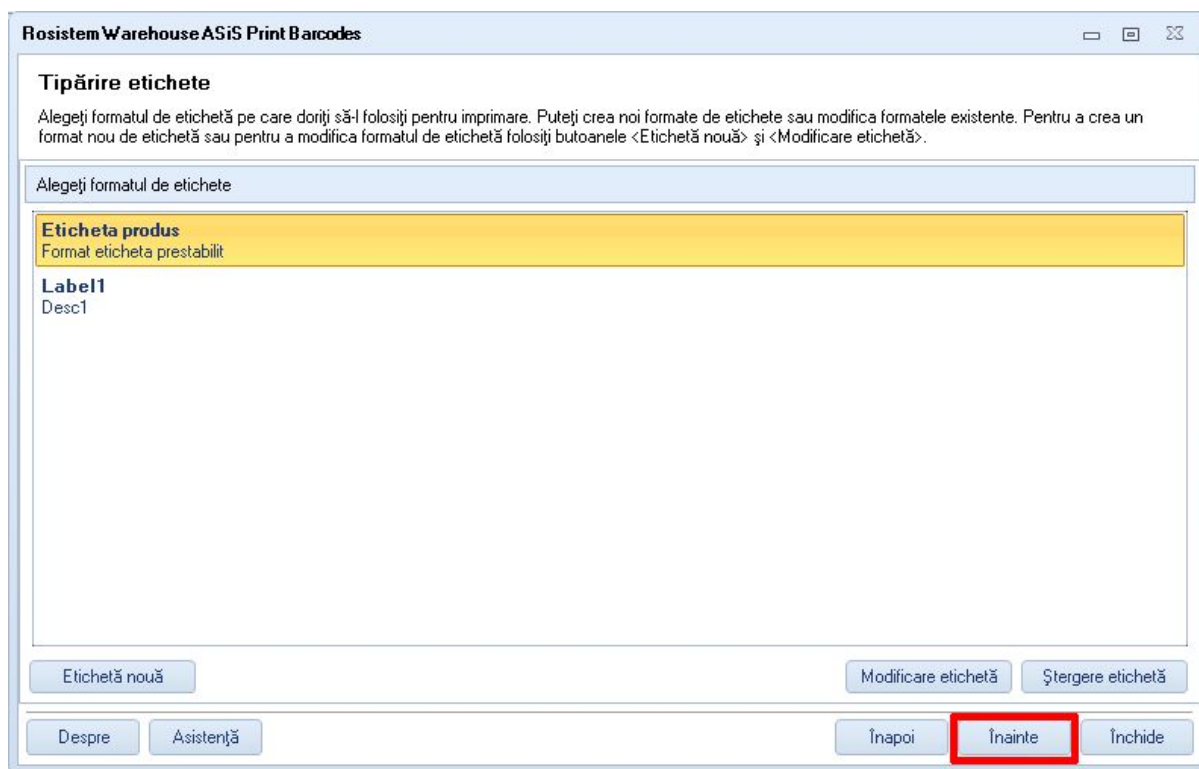


După ce ați apăsat butonul <Înainte> va apărea o fereastră în care trebuie să alegeți formatul de etichetă pe care doriți să-l folosiți la imprimare.

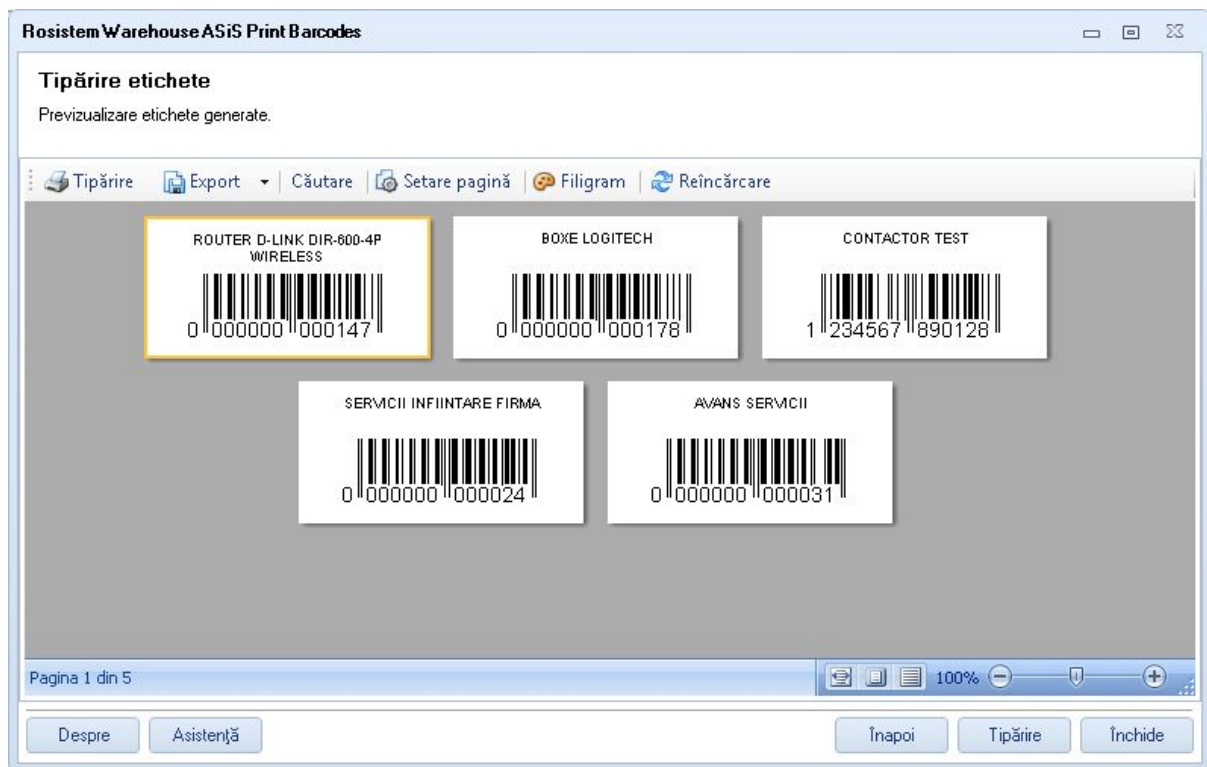


În fereastra de selecție a formatului de etichetă aveți posibilitatea de a crea un format nou de etichetă, modifica sau șterge un format de etichetă existent.

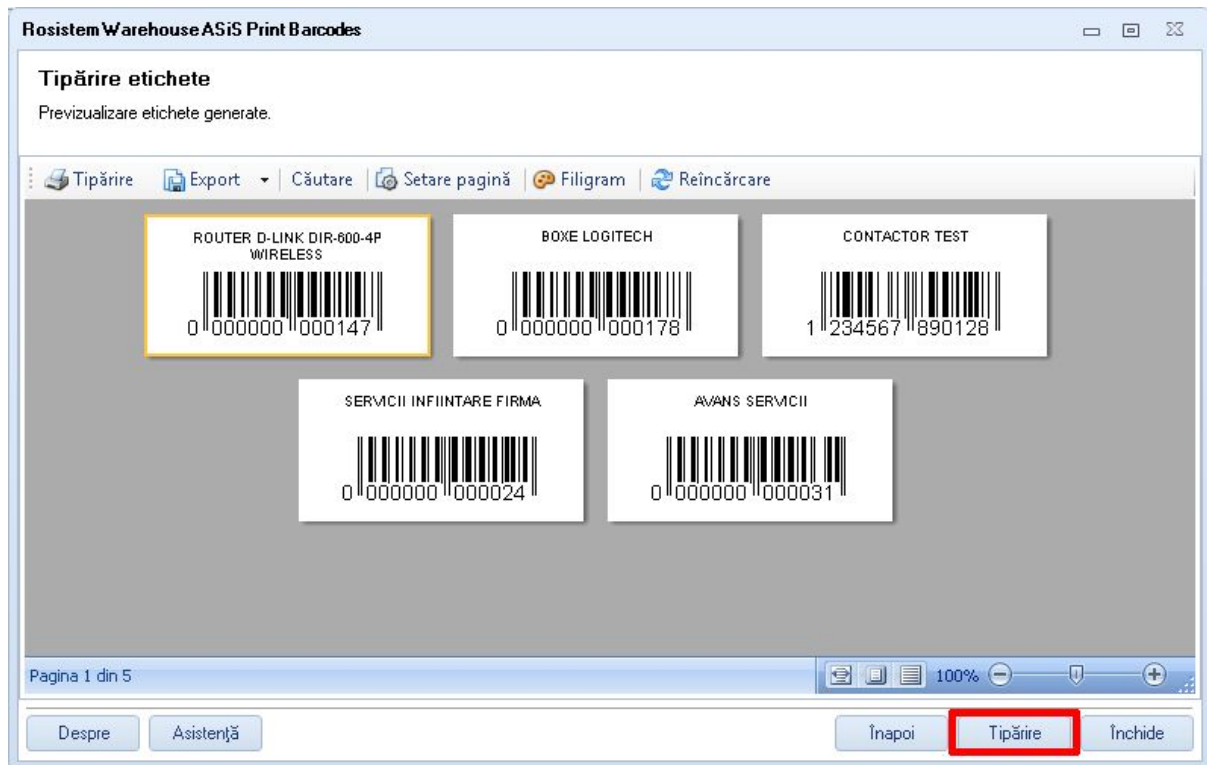
După ce ați ales formatul de etichetă apăsați butonul <Înainte> (conform imaginii de mai jos) pentru generarea etichetelor.



După ce ați apăsat butonul <Înainte> va apărea o fereastră în care se vor afișa toate etichetele generate conform formatului de etichetă ales și a produselor sau locațiile alese în pașii anteriori. Fereastra conține o serie de butoane în partea superioară a ferestrei care vă permit efectuarea de operații asupra etichetelor generate. Puteți imprima sau exporta etichetele generate. De asemenea puteți modifica marginile și dimensiunile etichetelor sau puteți face o căutare după informațiile de pe etichete. Tot în partea superioară a ferestrei găsiți butonul <Filigram> care vă permite de adăugarea de texte și imagini pe fundalul etichetelor.



Pentru a imprima etichetele apăsați butonul <Tipărire> conform imaginii de mai jos.



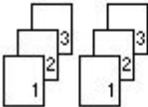
După apăsarea butonului <Tipărire> se va deschide fereastra de imprimare în care veți putea alege

imprimata pe care doriți să o folosiți pentru imprimare și alte setări specifice imprimantei.

Listeaza

Imprimanta
ZDesigner LP 2824 Setari...
 Listeaza in fisier

Interval pagina
 Toate
 Pagina curenta
 Paginile:
Introduceti numerele pagini si/sau intervalele de pagina, separate prin virgula. De exemplu,

Copii
Numar: 1

 Collate

Altele
Listeaza: Toate paginile
Ordine: Direkt (1-9)
Duplex: Predefinit
Sursa: Rear Tray

Mod de listare
Predefinit
Listeaza pe pagina: A4
Pagini pe foaie: 1 pagina

Listeaza Anulare

Pentru imprimare apăsați butonul <Listează>.

Instalare

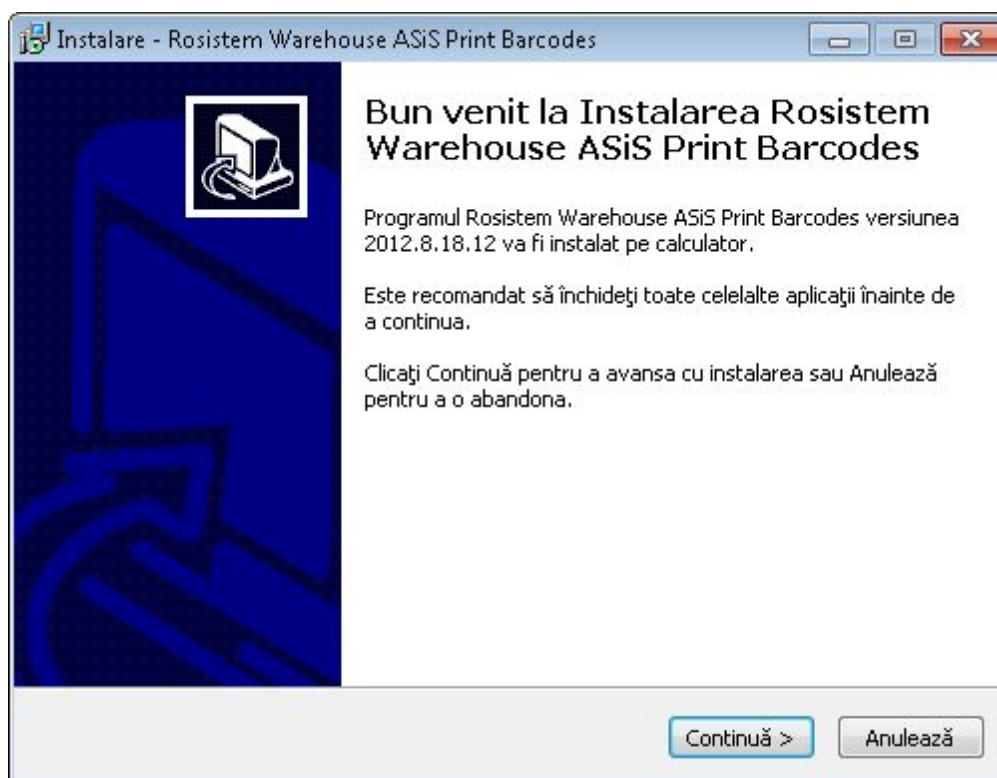


2 Instalare

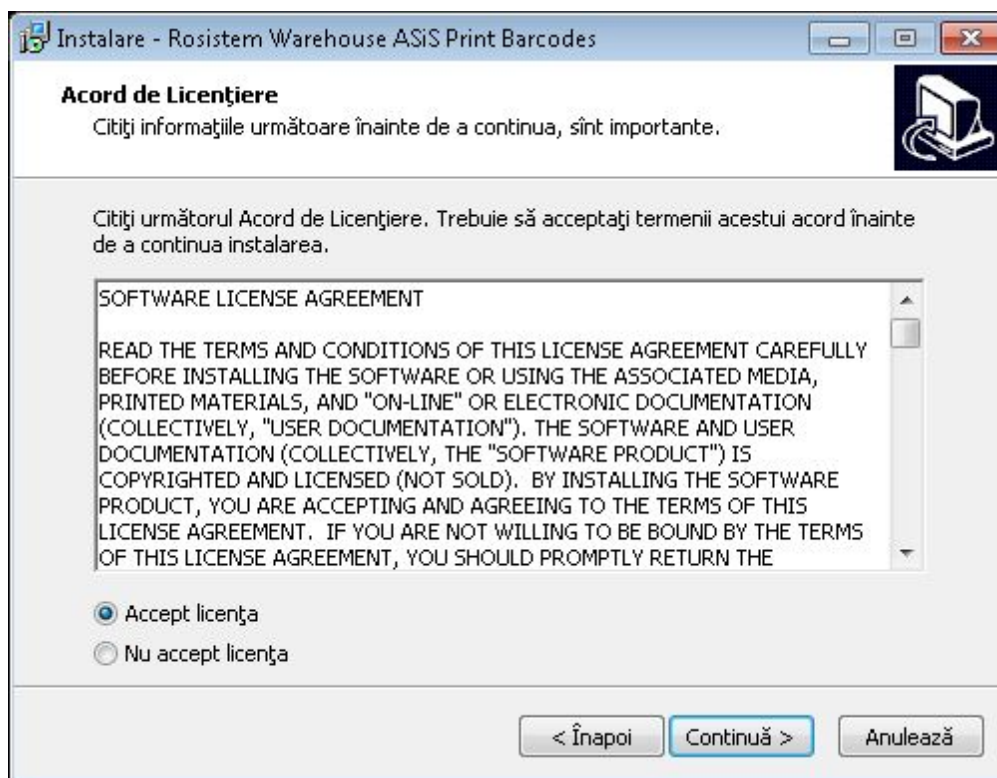
Descărcați pachetul de instalare de la adresa primită prin email, de la adresa specificată în certificatul de licențiere.

Înainte de instalare trebuie ca pe calculatorul pe care instalați Rosistem Warehouse ASiS Print Barcodes trebuie să aveți instalate următoarele:

- [Adobe Reader](#)
- [Microsoft .NET Framework 3.5](#)



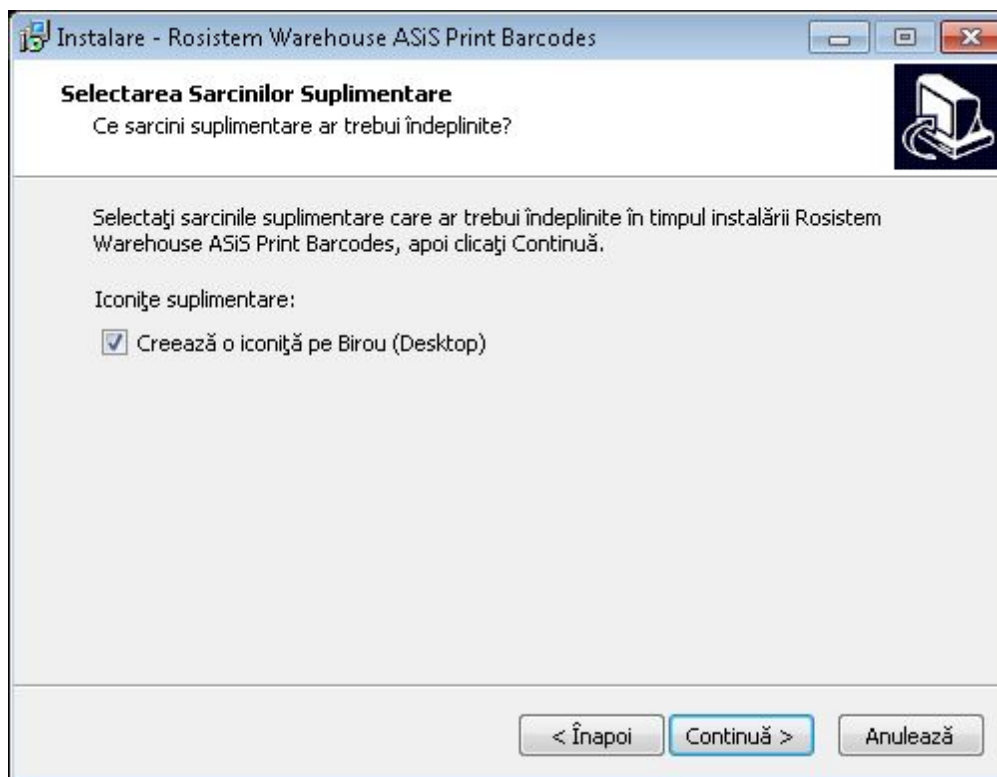
Apăsați Next pentru a continua.



Acceptați termenii de licențiere și apăsați butonul Next.



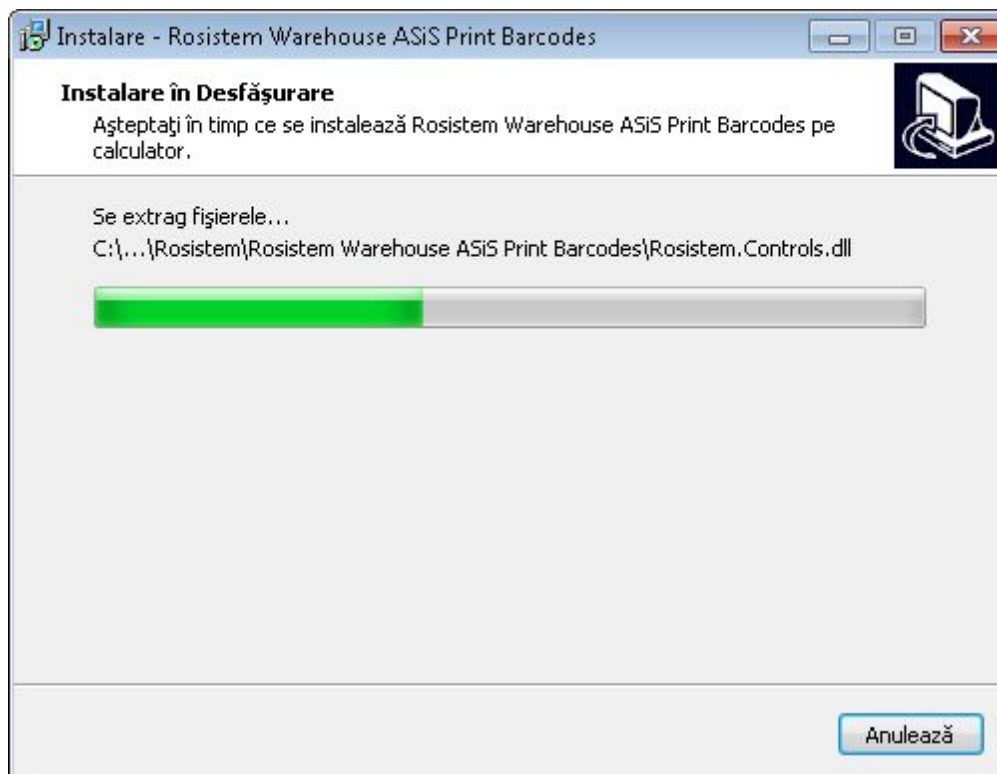
Alegeți directorul în care doriți să instalați aplicația și apăsați butonul Next.



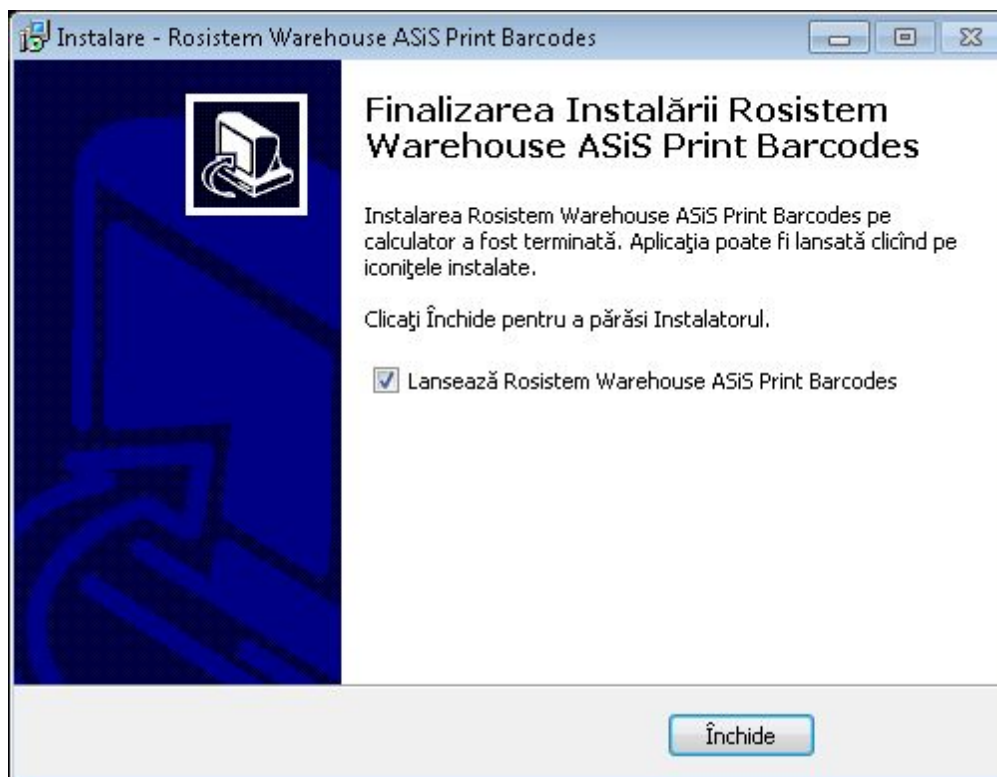
Bifați dacă doriți ca instalarea să creeze un icon al aplicației pe Desktop-ul dumneavoastră.



Apăsați butonul Install pentru a începe instalarea.



După terminarea instalării va apărea următoarea fereastră.



Bifați dacă doriți ca instalarea să pornească aplicația instalată.

ROSISTEM.ro S.R.L.

T: +4 031 4054622

F: +4 031 4054623

E: rosistem@rosistem.com

www.rosistem.com

www.barcode.ro

Ultima - actualizare: 23.03.2013